

Bilder & Visualisierungen

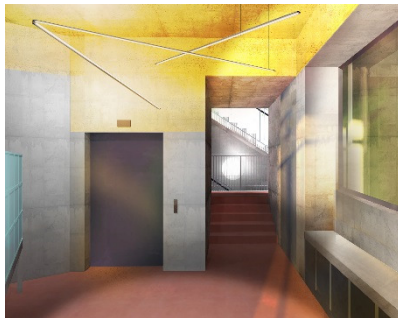
- Visualisierungen zur Verfügung gestellt von Demuth Hagenmüller & Lamprecht Architekten GmbH, Zürich
- Für andere Formate Kontakt mit ld@dh-et-l.ch oder adrian.rehmann@bluewin.ch

Treppenhaus & Eingangsbereich

Je Etage auf dem Normalgeschoss befinden sich 4 Wohnungen:

- Je eine 2- & 3,5-Zi-Wohnung
- zwei 4-Zi-Wohnungen.

Im Attikageschoss befinden sich eine 2- und eine 5,5-Zi-Wohnung sowie der Gemeinschaftsraum mit Waschküche.



Eingangsbereich der Wohnungen beim öffentlichen Hofbereich und der Auftakt zum Wohnen in der neuen Schlosserei: Briefkastenanlage und Sitzgelegenheit schaffen ein schönes Ankommen mit der Möglichkeit für einen Schwatz.

Wohnung in Richtung Oberstadtstrasse

Die Wohnungen verfügen, um preiswert zu bleiben, über möglichst sparsame Flächen, sind einfach und wertig materialisiert:

- Blick ins Wohn-/Esszimmer einer 4-Zi-Wohnung
- 1 Schlafzimmer (geradeaus) und die halboffene Küche (vor Zimmer rechts).



Westfassade

Alle Balkone sind so orientiert, dass jeweils gegenseitig oder zu den Nachbar/innen keine störenden, direkten und/oder Sichtsprobleme entstehen.

Die Fallarm-Markisen erlauben sowohl Beschattung wie Sichtschutz.

Fassade mit Einbezug Umgebung von Mellingerstrasse

Die mit einem matten Well-Aluminium-Blech verkleidete Fassade reflektiert nicht und nimmt im Tagesverlauf Sonne und Licht, die Tagesstimmung, auf und passt sich unaufdringlich dem Quartier an. Der gewollte Bezug über die Materialien zur ehemaligen Verwendung als Schlosserei ist eine Erinnerung an die gewerbliche Vergangenheit der Liegenschaft.



Planunterlagen Erdgeschoss

- mit Bepflanzung und Freiraumgestaltung
- Plan zur Verfügung gestellt von DH & L Architekten GmbH, 8001 Zürich
- in Zusammenarbeit mit Antón Landschaft GmbH, 8005 Zürich

Grundriss Erdgeschoss mit Bepflanzung

- 1** Gewerberäume mit 14-34 m² einzeln oder zusammen nutzbar
- 2** 2 Separatzimmer mit eigener Nasszelle (separat oder zu einer Wohnung im Haus mietbar)
- 3** 2 Atelierwohnungen in Richtung Garten für Wohnen und Arbeiten

Bepflanzung mit Bäumen und vielfältigen Massnahmen vorgesehen.

Einige Bäume sind im Grenzabstandsbereich. Im Rahmen der weiteren Gespräche schlägt unsere Landschaftsarchitektin, Frau Carola Anton diese Bepflanzung vor. Selbstverständlich würden wir ohne Ihr Einverständnis die Bäume weglassen.

- 4** Zugang zur Liegenschaft mit öffentlichem Frei- und Aussenbereich
- 5** Rückwärtiger Garten als ruhigere Erholungs- und Rückzugsraum für Bewohnende und Gäste.

